

Objet :

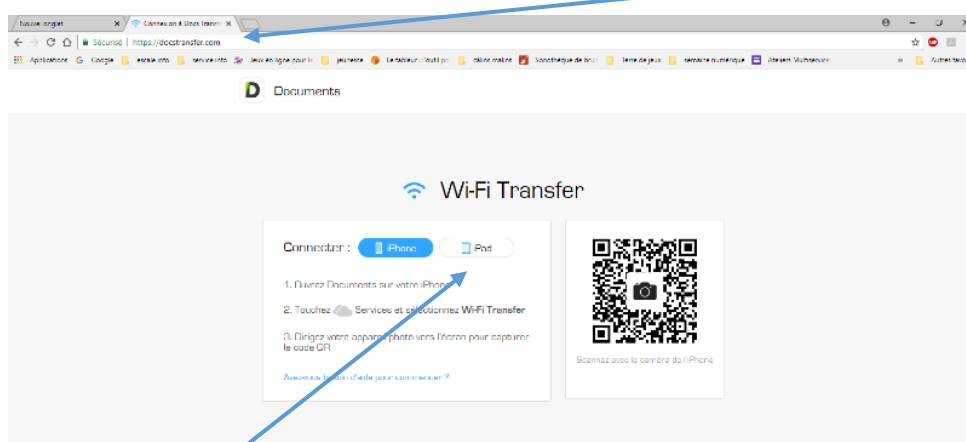
Mise à jour de l'application Documents avec la technologie de transfert Wi-Fi. (À partir d'iOS 11)

Le transfert de fichiers par wi-fi transfert (remplace le wifi drive). Vous pouvez transférer des fichiers de différents types comme vous le souhaitez. Et y accéder presque instantanément ! Ce transfert est dans les deux sens : de la tablette vers l'ordi et de l'ordi vers la tablette.

Procédure :

1. Transfert de votre tablette à l'ordinateur :

- Sur votre ordinateur ouvrez un navigateur.
- Dans la barre d'adressage de votre moteur de recherche saisissez: docstransfer.com

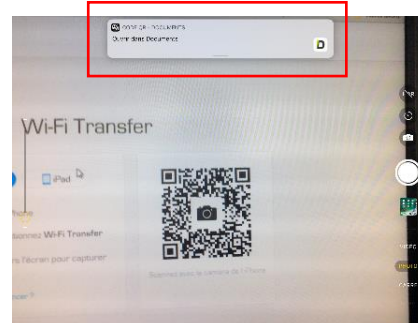


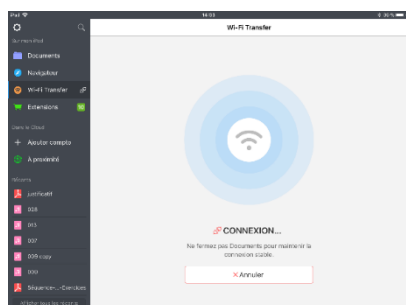
- Cliquez sur le bouton Ipad pour sélectionner votre Ipad.
- Scannez le code QR avec votre appareil photo. À partir d'iOS 11, votre application de caméra par défaut peut le faire sans logiciel tiers. Ou, vous pouvez le faire dans l'application Documents.

1. Cliquez sur Appareil

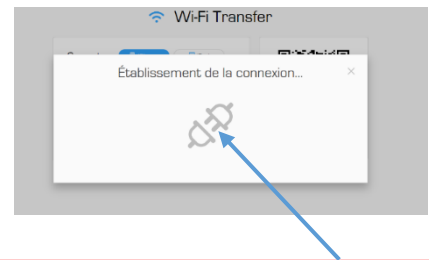


2. Placer l'appareil photo de votre tablette devant votre écran et Scanner
Cliquez sur ouvrir dans documents



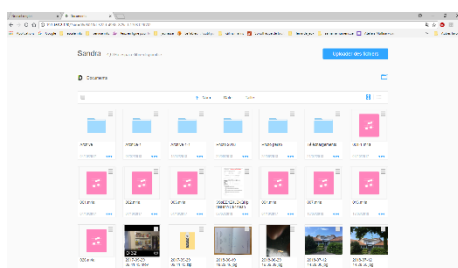


3. Connexion entre l'iPad et l'ordinateur

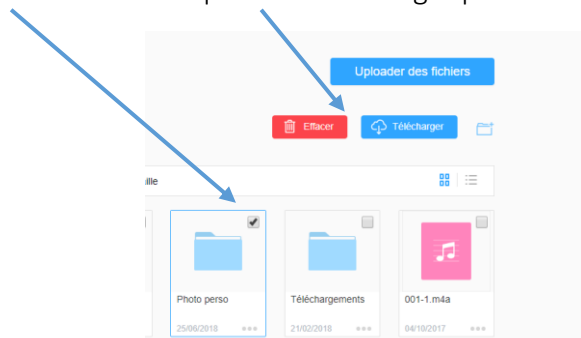


Les deux prises passeront en **vert**
Vos appareils sont maintenant connectés.

- Ouverture de documents sur votre écran d'ordinateur. Au préalable l'application Documents doit avoir accès à votre appareil photo (cette option est demandée lors de la première ouverture de Documents). Si cela n'a pas été activé, il est possible de le faire depuis le menu Réglages -> Documents (menu de gauche) -> activer « App Photo ».
- Vous pouvez voir tous les fichiers stockés dans Documents sur votre ordinateur de bureau.



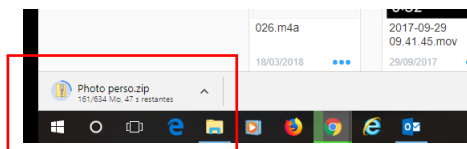
- Sélectionnez les fichiers et cliquez sur télécharger pour les obtenir sur l'ordinateur.



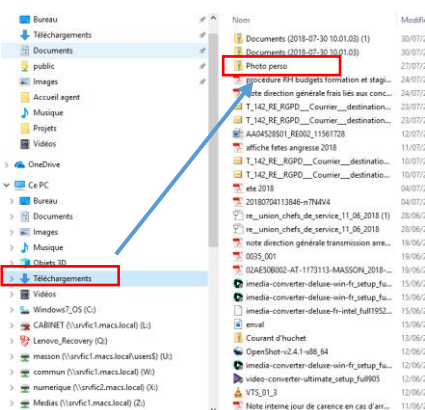
Téléchargement en transfert de la tablette vers l'ordinateur



- En bas à gauche de votre fenêtre votre dossier se télécharge sur votre poste, cliquez pour l'ouvrir (bas gauche si navigateur Google chrome, pour Mozilla en haut à droite une flèche bleue clignote)



- Retrouvez votre dossier dans votre explorateur « téléchargements »

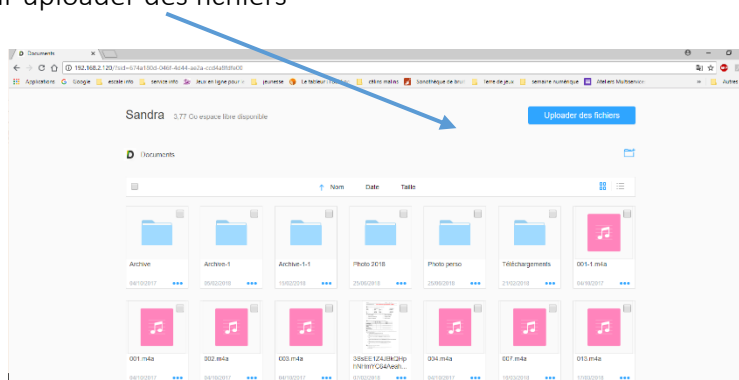


- Puis choisissez où le sauvegarder : dans votre explorateur, sur un serveur, clé USB...

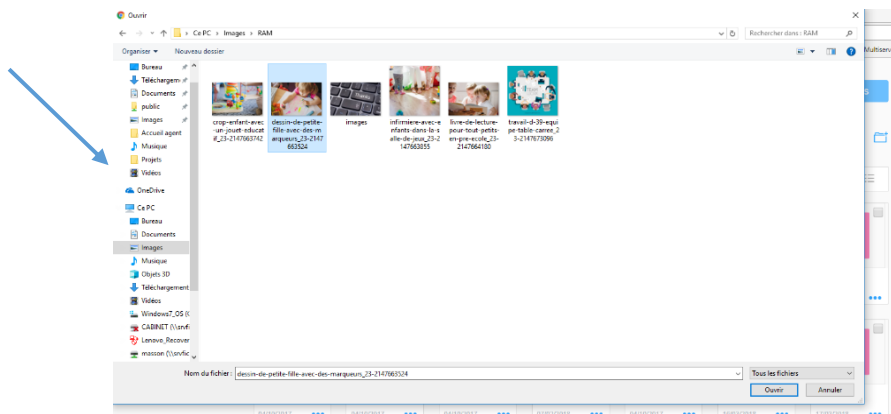
2. Transfert de l'ordinateur à votre tablette:

Même procédure de wi-fi transfert connexion avec docstransfer.com

- Ouverture de documents sur votre écran d'ordinateur.
- Vous pouvez voir tous les fichiers stockés dans votre ordinateur et les déposer dans la tablette. Cliquez sur uploader des fichiers

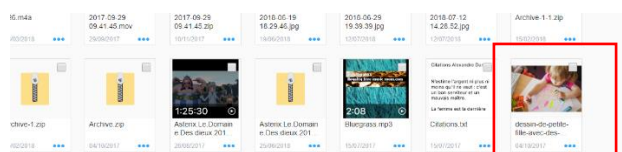


- Sélectionnez les fichiers dans votre ordinateur choisir le ou les document(s) ou image(s) que vous souhaitez importer.
- Cliquez sur ouvrir pour les obtenir.



Téléchargement en transfert de la tablette vers l'ordinateur

- Retrouvez votre image dans l'application documents



| Validation | | |
|---|-------------------------------------|----------------------|
| <u>Rédacteur</u> : Sandra MASSON | <u>Vérificateur</u> : Sandra GASSIS | <u>Approbateur</u> : |
| <u>Fonction</u> : Animatrice multimédia | <u>Fonction</u> : Technicien | <u>Fonction</u> : |