

#### Confort et performances techniques

Le confort de l'auditorium allié à ses performances techniques (qualité acoustique, équipements...) en font un lieu unanimement apprécié pour les colloques, les réunions, les conférences ainsi que les séminaires et qui vous permettra d'y réunir jusqu'à 102 personnes assises et 358 debout.

Taille plateau : 11 M d'ouverture sur 6 M de profondeur.

Accès loges lointain cour.

WIFI .

L'auditorium est un espace d'apprentissage et de présentation scénique des groupes. Les conditions d'enregistrer la prestation sont accessibles via la fiche enregistrement. N'hésitez pas à vous renseigner.



Équipement standard de l'auditorium

## Audio

- Système de diffusion
  - 1 système de face 2 APG DX 15 et 2 SUB APG TB118S
  - 2 amplificateurs SA20
  - 1 processeur APG DMS26
  - 6 retours de scène EV ELX 115P
  - Réseau Dante
  - 1 Console Yamaha CL3 avec connexion IPAD
  
- Patch son :
  - RIO16In/8 out à jardin
  - RIO16In/8 out à cour
  
- Parc micro et accessoires :
  - 1 HF Shure SM 58
  - 5 Shure SM 58
  - 5 Shure SM 57
  - 3 Sennheiser E 604
  - 1 Audix D6
  - 2 Akg C 451 B
  - 2 Akg C 535
  - 2 Neumann KM 184
  - 12 TT1
  - 1 Neumann TLM49
  - 1 Rode NT1-A
  
- 6 pieds bas K&M
- 18 pieds hauts K&M
  
- 4 Radial pro 48 DI 48V
- 4 BSS boitiers de direct

## Lumières

- Parc lumières :
  - 8 PC ADB 1000W
  - 10 PAR ETC 575W avec lentille interchangeable
  - 2 Découpes Robert Juliat 613SX
  - 1 Console lumière Jester ML 48
  - 24 circuits gradués de 3 KW chacun.

## Vidéo

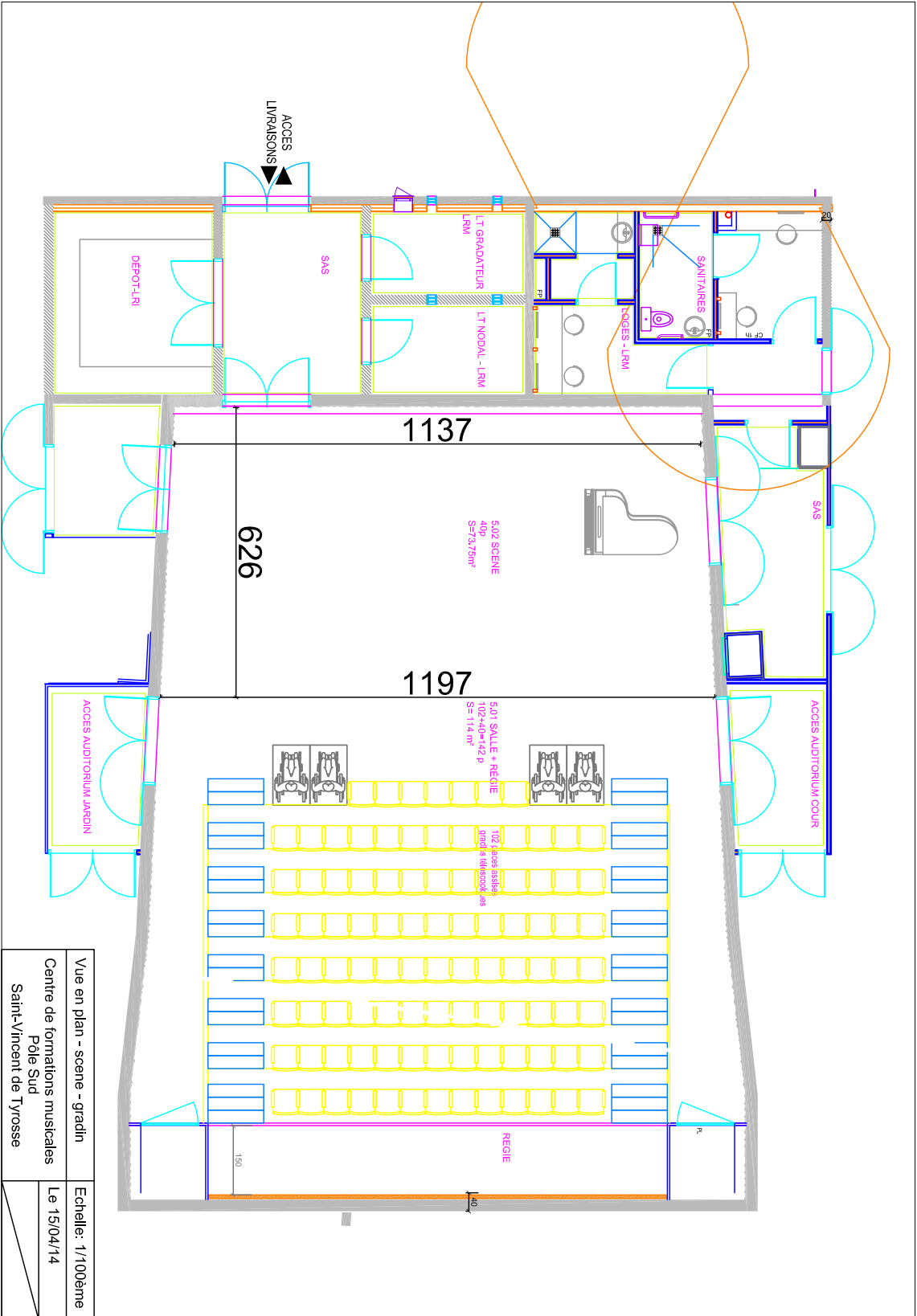
- 1 écran fixe au lointain de 4 m X 3 m Hauteur variable
- 1 vidéo projecteur numérique LHD 700 CHRISTE technologie 3LCD 7000 Lumens
- 1 lecteur DVD

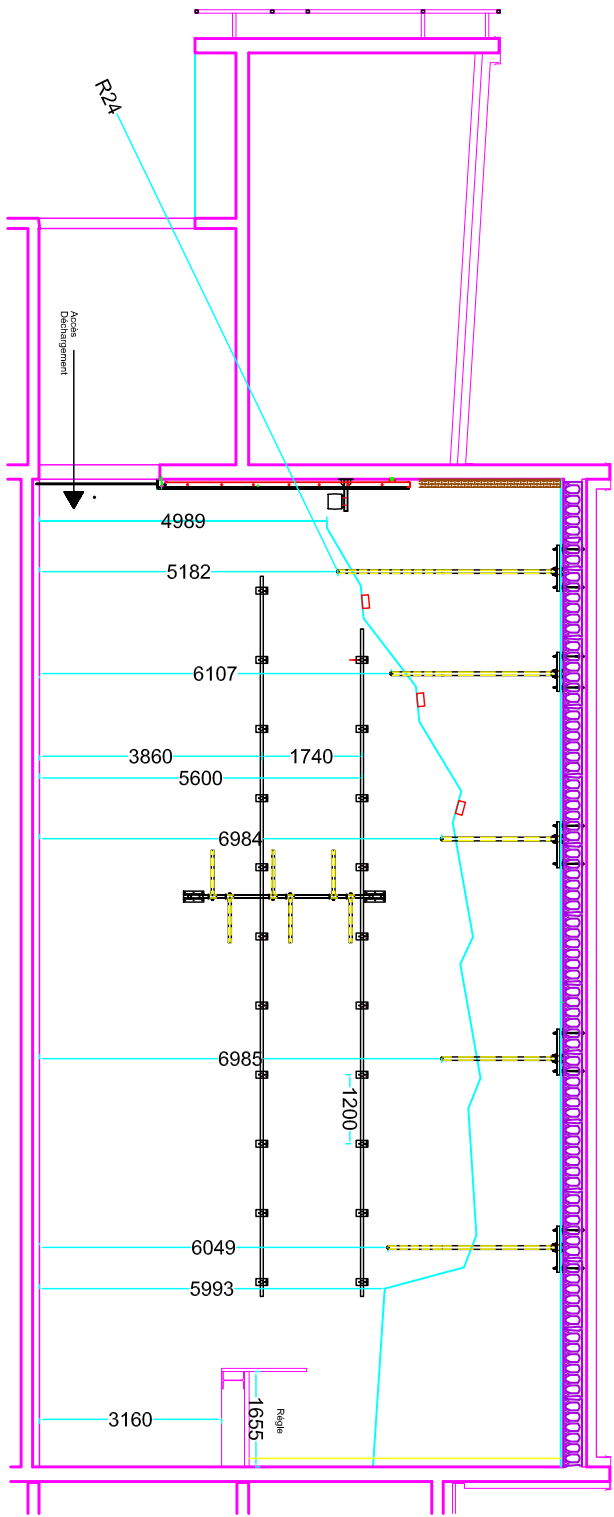
## Mobilier et matériel divers

- gradin rétractable 102 places assises
- 1 pupitre de chef
- 12 praticables
- 1 chaises noires d'orchestre
- 40 pupitres
- Un piano à demi queue Yamaha

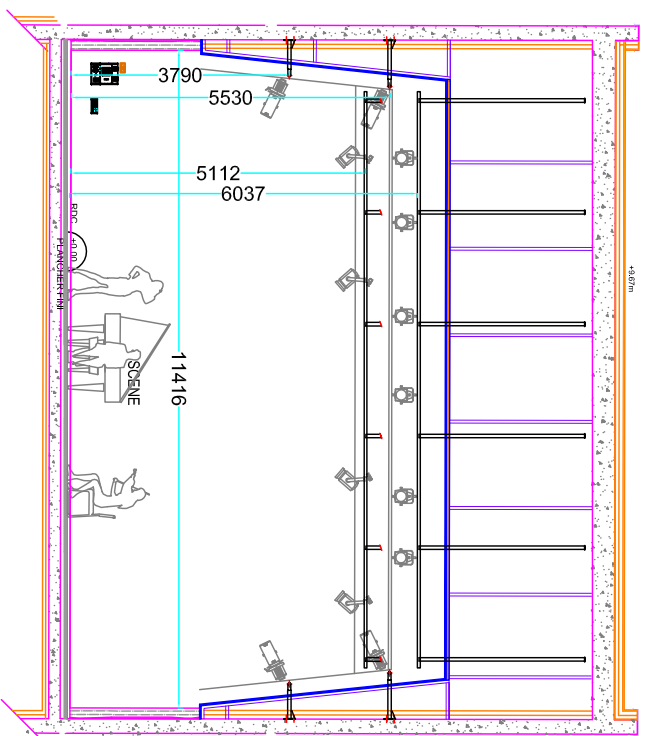
## Les « plus » de Pôle Sud

- Espace accueil avec moniteur TV et distributeurs de boissons et de friandises
- Mise à disposition de salles de travail suivant disponibilité
- Espace détente avec kitchenette pouvant accueillir 16 convives
- Un espace accès internet (5 ordinateurs à disposition)

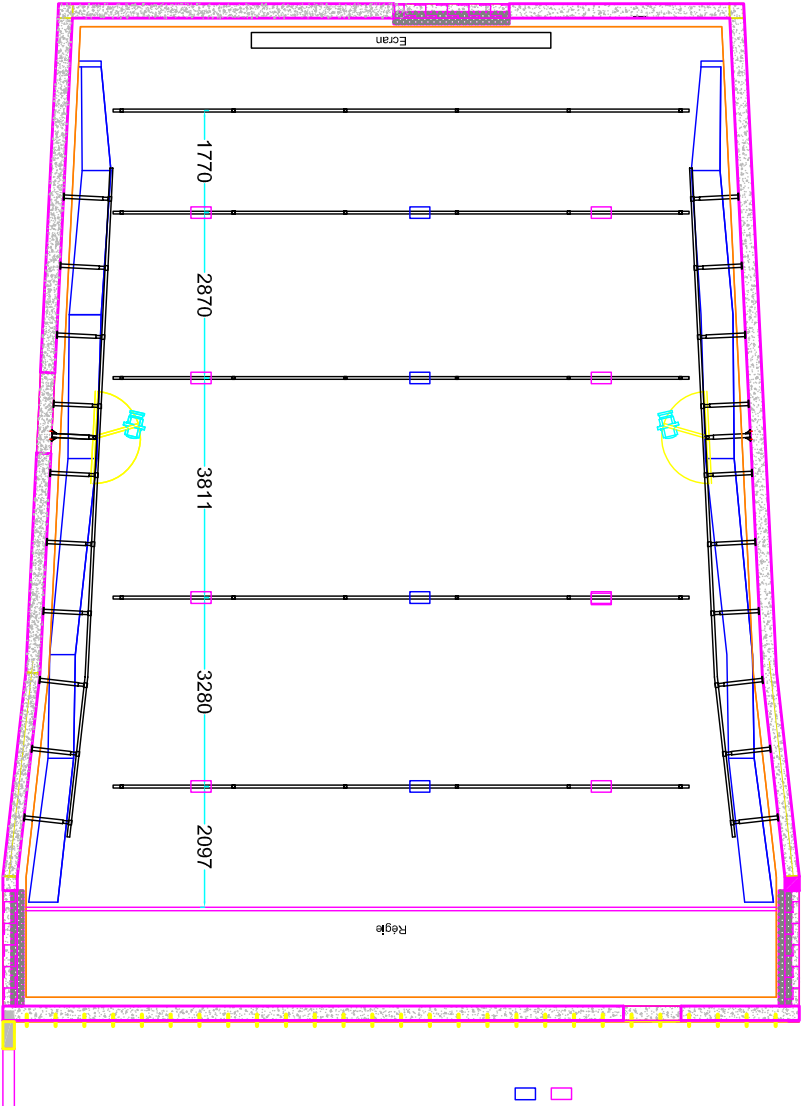




Coupe sur Auditorium	Echelle: 1/100ème
Centre de formations musicales Pôle Sud Saint-Vincent de Tyrosse	Le 16/04/14



<p>Coupe Scene Centre de formations musicales Pôle Sud Saint-Vincent de Tyrosse</p>	<p>Echelle: 1/100ème Le 16/04/14</p>
---	--



Légende

- Boitiers lignes graduées
- Boitiers lignes directs

Vue de dessus lisses	
Centre de formations musicales	
Pôle Sud	
Saint-Vincent de Tyrosse	
Echelle: 1/100ème	Le 16/04/14