

Participez à l'émergence d'une nouvelle **filière**



CONTEXTE

● Une filière émergente

Soutenue par la Région Nouvelle Aquitaine depuis 2018

Mise à disposition de moyens pour accompagner son développement

● Une association regroupant les professionnels et leurs partenaires

De l'amont agricole à l'aval, autour d'une diversité de débouchés : bâtiment, alimentaire, bien-être, textile, cosmétique, corderie, emballage et papèterie, ...



MATIERES et PERFORMANCES

Offre en Nouvelle Aquitaine :



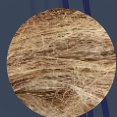
Chènevotte labellisée

- Béton de chanvre et enduits isolants
- Règles professionnelles pour les bétons de chanvre, applicables en construction et en rénovation
- Jusqu'au R+2 et bientôt jusqu'au R+6



Chènevotte fibrée

- Enduits manuels



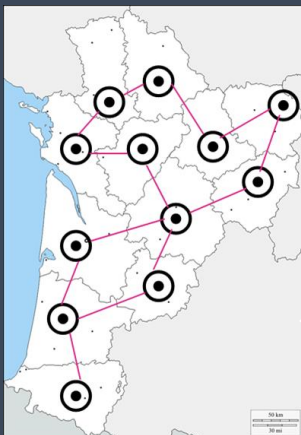
Laine en vrac

- Isolation soufflée sous combles
- Assurabilité grâce à l'Appréciation Technique Expérimentale (ATEX) de Chanvre Mellois



D'autres produits en phase d'essais

PROJET REGIONAL



● Un maillage de bassins locaux à construire

● La valeur ajoutée conservée sur les territoires et dans le monde agricole

● L'environnement et les vertus naturelles du chanvre respectées

ENJEUX

● Développer l'offre

Sécuriser l'approvisionnement
Garantir la qualité des matières
Faire labelliser les chènevottes

● Garantir des marchés de proximité

Faire découvrir les matières issues du chanvre
Engager les maîtres d'ouvrage
Mettre en relation producteurs et clients

● Professionnaliser la mise en oeuvre

Former aux usages du chanvre
Constituer un réseau de metteurs en oeuvre
Capitaliser les savoirs, compétences, moyens



Une démarche collective est indispensable



www.chanvre-na.fr

Les partenaires



RÉGION
Nouvelle-
Aquitaine



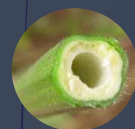
Chanvre
Nouvelle-
Aquitaine

PROJET DANS LES LANDES

• Développer une filière locale



Transférer les savoir-faire du semis à la récolte



Organiser la transformation locale des pailles et des graines



Développer les débouchés locaux : Bâtiment et Alimentaire

LE VOILET BATIMENT

Stage Main à la pâte

1^{er} trimestre 2022
Démonstration par 3
artisans experts et une
machine à projeter

Information sur la chaux

Atelier banchage et colombage

Atelier dallage

Atelier enduits et finitions

Démonstration de projection à la machine

Prévoir gants, taloches, truelles et tout autres outils pour enduire

Un buffet de produits à base de chanvre vous sera offert

Un temps d'approfondissement sur :

Le cadre légal

Les usages possibles

Les performances

Les coûts

Des réalisations exemplaires

Les projets de nouveaux matériaux

EN PARTICIPANT, J'Y GAGNE

Des compétences

Un enrichissement de mon métier

Une offre plus verte à proposer aux clients

L'inscription dans une filière d'avenir

La visibilité de l'annuaire du chanvre Bâtiment

DE MON COTÉ, JE M'ENGAGE



A investir du temps dans la formation

A respecter la charte régionale d'engagement

A jouer collectif

Contact :



Antoine PARISOT
animateur@alpad40.fr
06,10,10,46,57