



## DÉSENSABLER LE PORT : UNE NÉCESSITÉ

Le port de Capbreton subit un ensablement conséquent depuis plusieurs années. Le dragage a été envisagé dès 2019. Ce projet concerne les pêcheurs, les plaisanciers mais également les sauveteurs en mer, et dans une moindre mesure les usagers du littoral. Les élus de MACS ont souhaité laisser toute la place nécessaire à la concertation et à la transparence sur ce projet. Ainsi, représentants des usagers du port, associations environnementales et 2 000 citoyens tirés au sort dans les 23 communes ont été invités à participer à une concertation au printemps 2019. À l'ordre du jour des ateliers : opportunité des travaux, méthode à adopter, etc. À l'issue des trois réunions, il a été identifié collectivement trois axes majeurs prioritaires :

- le désensablement de la zone SNSM
- le désensablement du chenal
- le désensablement de la passe.

Les élus ont ainsi tenu compte de ces propositions ainsi que des contraintes juridiques, financières et techniques pour programmer un désensablement progressif.

## DÉSENSABLER LE CHENAL ET LA PARTIE SNSM

L'ensablement constaté sur ces deux secteurs, d'un peu plus de 24 000 m<sup>3</sup>, freine les activités nautiques des plaisanciers et des professionnels mais pose surtout des problèmes de sécurité notamment en cas d'intervention de la vedette de secours. Il est donc apparu nécessaire de les prioriser. Le désensablement de la passe sera réalisé en mai 2020.

Ainsi, à compter de mi-mars, une drague aspiratrice va désensabler ces zones. La pompe de dragage fonctionnera du lundi au samedi 24 h sur 24 dans une limite sonore de 50 décibels. Le désensablement commencera par la partie SNSM pour continuer sur le chenal en direction des deux phares (plans au dos). Nous vous remercions par avance de votre compréhension eu égard à la gêne éventuelle occasionnée.

## ACTIVITÉS NAUTIQUES

Durant la phase de travaux, les activités nautiques seront maintenues. La navigation des bateaux se fera suivant un protocole diffusé par VHF et affiché autour du bassin portuaire. La navigation du port vers le lac sera interdite pendant la phase des travaux du fait de l'installation d'un rideau anti-dispersion dans le canal du lac d'Hossegor.

## CONSOLIDER LE PIED DE DUNE DU SANTOCHA

Les 24 000 m<sup>3</sup> de sable serviront à recharger le pied de dune de la plage du Santocha. Le transfert se fera par le biais d'une conduite terrestre fixe qui longera les quais du chenal du Boucarot, puis par le système pérenne de transfert hydraulique de sable de la plage Notre-Dame vers les plages du sud de Capbreton (bypass).

Le rechargement plage du Santocha se fera à partir d'un bassin de décantation puis par un étalement sur la plage (plan au dos). Il s'agit de sable de bonne qualité et valorisable, selon la législation applicable aux sédiments marins, d'une granulométrie moyenne.

L'accès à la plage et à l'océan sera maintenu. L'accès sera sécurisé et balisé.

Pierre Froustey, président de la  
Communauté de communes MACS

> EN SAVOIR PLUS  
Analyses, arrêté sur [cc-macs.org](http://cc-macs.org)  
ou contactez le service :  
[port-lac@cc-macs.org](mailto:port-lac@cc-macs.org)

## LES DATES DU CHANTIER

du 16 au 31 mars 2020

- > du lundi au samedi
- > 24h/24

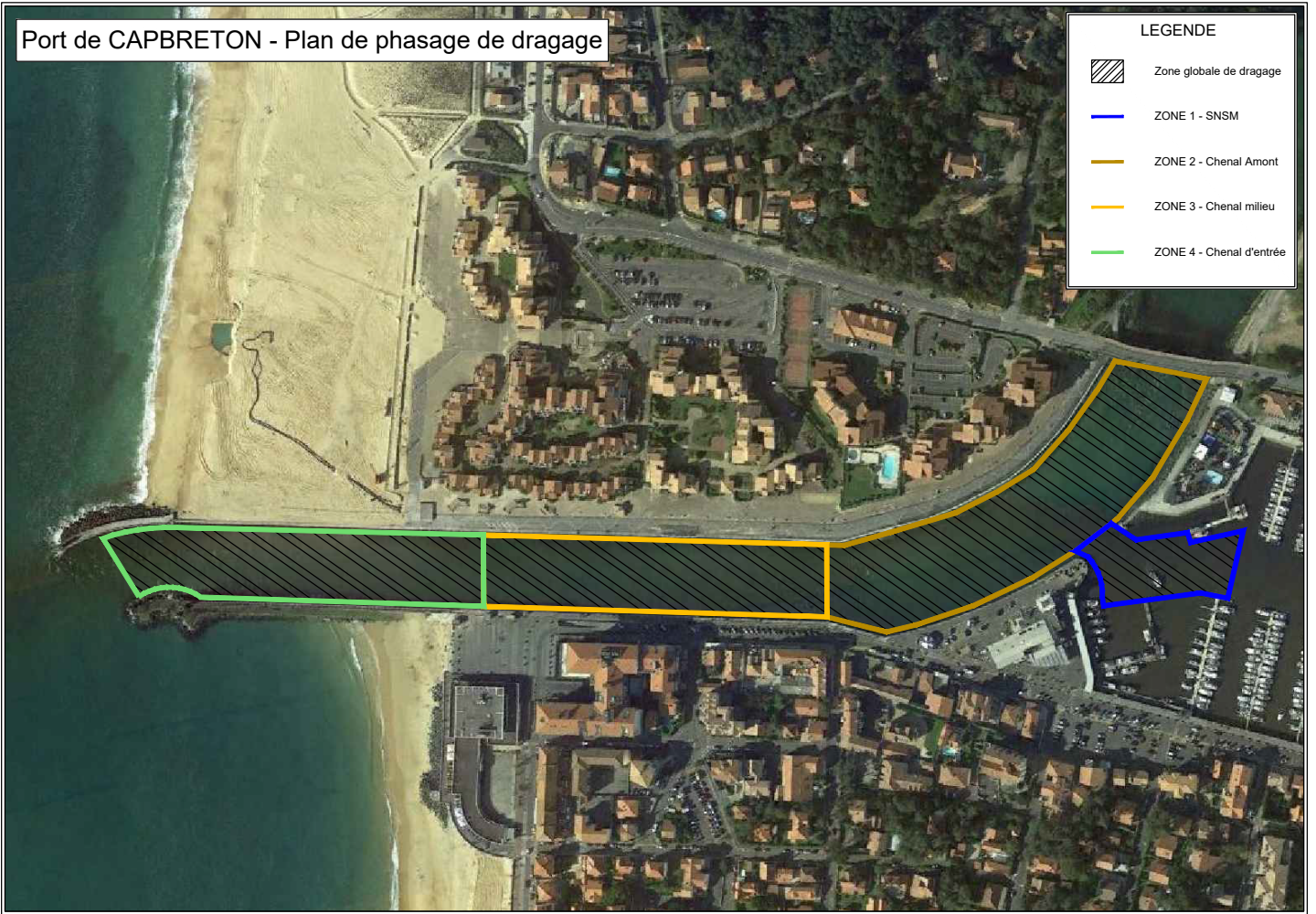
Désensablement  
du chenal du Port  
financé par MACS :  
**732 400 €**

Désensablement  
de la partie SNSM  
financée par le budget  
du Port (usagers) :  
**76 500 €**

# Port de CAPBRETON - Plan de phasage de dragage

LEGENDE

	Zone globale de dragage
	ZONE 1 - SNSM
	ZONE 2 - Chenal Amont
	ZONE 3 - Chenal milieu
	ZONE 4 - Chenal d'entrée



# Port de CAPBRETON - Zone de rejet

