



# PROJET DE TERRITOIRE

## Communauté de Communes Maremne Adour Côte-Sud

Atelier citoyen  
31/03/2022

## Partage et enrichissement du Projet de Territoire



---

# Projet de Territoire *MACS*

## Introduction

---

# Temps 1 :

## Présentation du Projet de Territoire MACS

- Partage des principaux éléments de diagnostic
- Présentation du cœur du projet

# Partage des principaux éléments de diagnostic : perception des habitants

4



Les aménités environnementales et la qualité de vie (localisation, présence du littoral, paysages, ...)

La qualité de vie par l'alimentation et le sport

Le sentiment d'être privilégiés en tant qu'habitants de MACS

L'aspect convivial, la vie sociale ; intérêt porté à la culture locale (notamment souligné par les jeunes)

L'offre de soins

Le tourisme

Les pistes cyclables vers la côte



L'augmentation des prix du foncier et de l'habitat

L'inadaptation des infrastructures à l'évolution du territoire et de la population (EHPAD par ex)

Le manque de formation supérieure et d'emplois

La perte de l'identité du territoire et de ses spécificités architecturales

Le manque de respect des paysages

L'inadaptation des horaires de passage des transports en commun aux rythmes des travailleurs et scolaires

Le manque de pistes cyclables dans l'intérieur du territoire

Le manque d'initiatives pour lutter contre les inondations

## Défis pour le territoire selon ses acteurs

La maîtrise de l'urbanisation,

La création d'emplois,

L'adaptation face aux risques naturels.

## Images que les acteurs voudraient ou pressentent de MACS à 2035

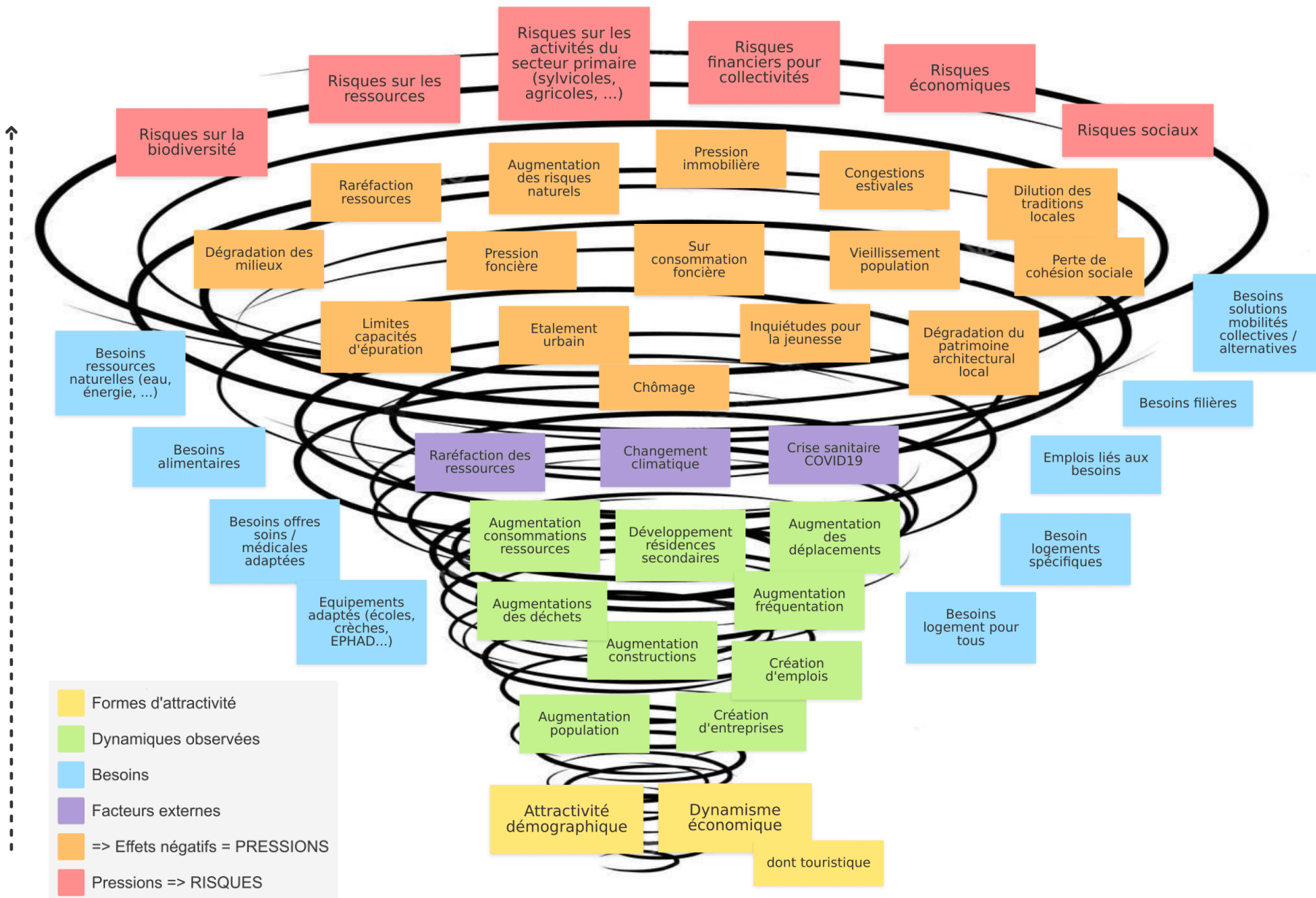
Un territoire « préservé », « attractif » et où il fait « bon vivre »

Un territoire sans doute plus peuplé, avec plus d'emplois et de services et attractif notamment grâce à sa situation géographique et ses atouts naturels

# Partage des principaux éléments de diagnostic

Expression des risques de dynamiques néfastes

AXE TEMPOREL



---

# Projet de Territoire *MACS*

Récit du cœur du projet

## Un PROJET ...

... **DISRUPTIF** , du fait des risques encourus par le territoire, dans le cap comme dans la méthode

... **POUR** devenir **UNE INTERCOMMUNALITE STRATEGIE**, moteur des transitions.

... qui s'inscrit dans la **poursuite de l'attractivité et D'UN DEVELOPPEMENT** lié mais en le rendant **DURABLE ET MAITRISE**.

... qui structure le développement autour de l'armature territoriale actuelle, à savoir :

- **3 pôles urbains structurants** (Soustons, St Vincent de Tyrosse et Capbreton/Soorts Hossegor/Seignosse)
- **et de 2 pôles émergents** (Labenne et St Geours de Maremne)

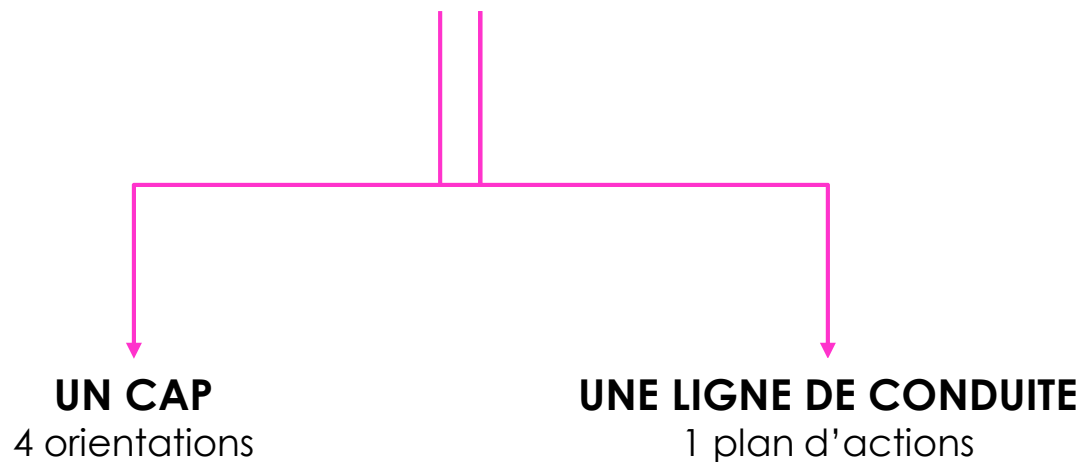
... nécessairement **opérationnel** notamment au travers de **nouvelles modalités** de conception des projets & politiques (transversalité, association d'usagers,...).

... qui **met en avant** des projets et des sites stratégiques



# « Viser l'excellence par nature »

POUR UNE INTERCOMMUNALITE STRATÈGE  
QUI RELÈVE LE DÉFI DES TRANSITIONS



« *Donnez-moi un point d'appui et je soulèverai le monde* »

Archimède



## ÉTABLIR UN MOUVEMENT DE BASCULE ...

### ... EN S'APPUYANT SUR LE SOCLE ...

... de nos héritages géographiques et culturels pour innover,

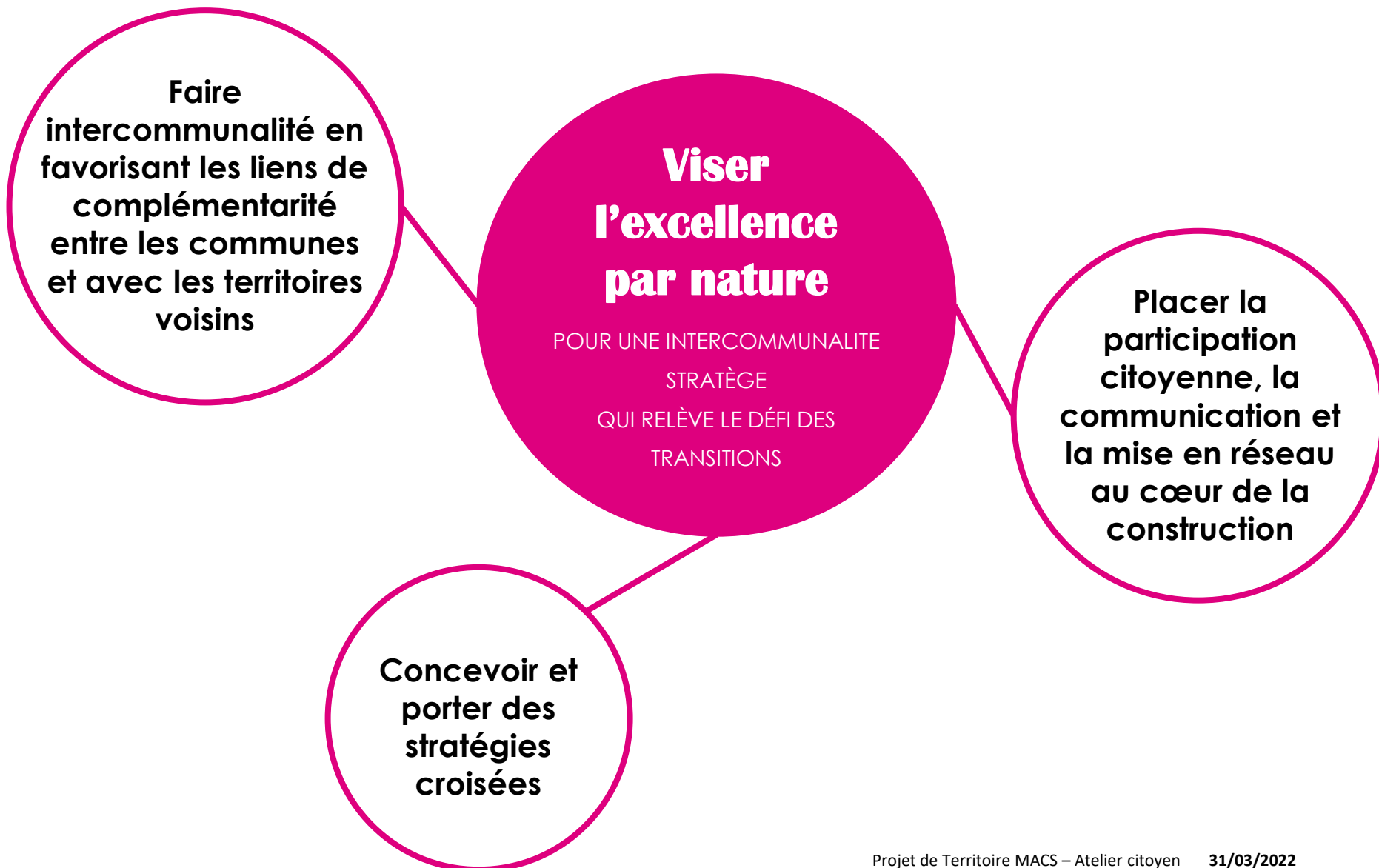
...Développer des synergies locales innovantes et durables afin d'engager notre territoire et nos activités dans l'objectif de neutralité carbone

**« Viser l'excellence par nature »**

... de nos ressources pour les respecter et viser la sobriété,

...Répondre aux besoins des habitants en assumant une logique de proximité et de complémentarité

**...ET FAIRE LEVIER POUR ...**

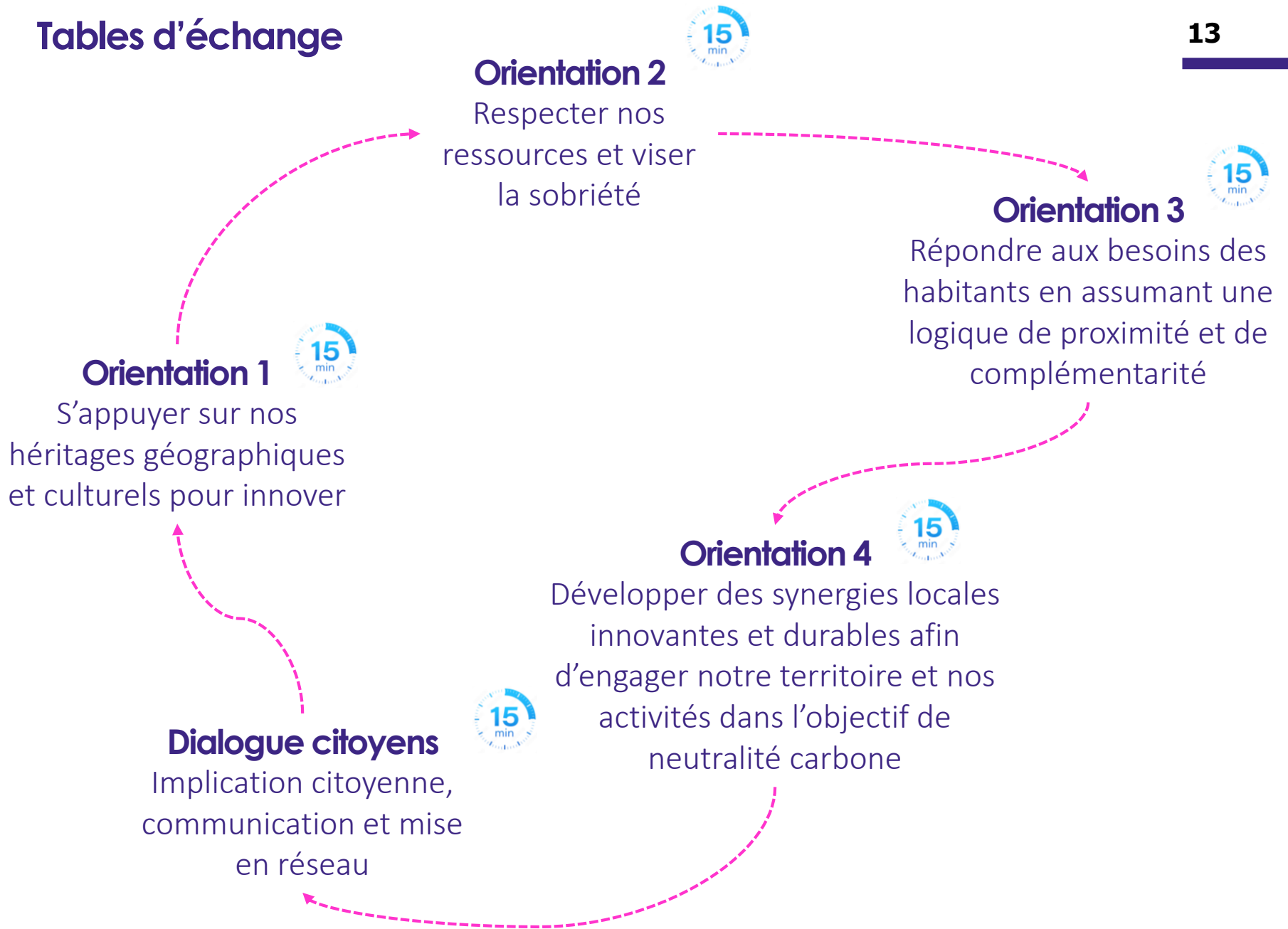


# Temps 2 :

## Tables d'échange

Le « Speed dating » du projet de territoire

**5** tables ; **15** minutes par table pour discuter





Communauté de  
Communes de Marenne  
Adour Côte-Sud

14 All. des camélias  
40230 Saint-Vincent-de-  
Tyrosse

Contact technique  
Projet de Territoire :  
Nicolas ZACHELLO  
[nicolas.zacchello@cc](mailto:nicolas.zacchello@cc)

[-macs.org](http://-macs.org)  
05 58 70 06 90



Agence d'urbanisme  
Atlantique & Pyrénées

Petite Caserne  
2, allées des Platanes  
- BP 628  
64106 Bayonne Cédex

4, rue Henri IV Porte  
J - 3<sup>e</sup> étage  
64000 Pau

Contact technique  
Projet de Territoire :  
Cécile GALLATO  
[c.gallato@audap.org](mailto:c.gallato@audap.org)  
05 33 64 00 33



Les membres de droit de l'Agence d'urbanisme Atlantique & Pyrénées

[www.audap.org](http://www.audap.org)